

Il Sole **24 ORE**

GIOVEDÌ 4 OTTOBRE 2012

Supplemento al numero odierno del Sole 24 Ore
 Poste Italiane Sped. in A.p. - D.L. 353/2003
 conv. L. 46/2004, art. 1, c.1, Dch Milano

WWW.ILSOLE24ORE.COM

Casa 24 PLUS

ABITARE, COMPRARE,
 ARREDARE, VIVERE
 E INVESTIRE NEL MATTONI



ONLINE

Il portale dedicato alla casa: quotazioni, notizie e tendenze
www.casa24plus.it

MERCATO E TENDENZE

Il Garda tiene grazie agli stranieri

>PAG. 9

Come attrezzare verande e terrazzi

>PAG. 11

CHIAVI IN MANO

Con la cedolare limiti alle detrazioni Irpef

>PAG. 13

IL PUNTO

FOCUS

MILANO HINTERLAND

>PAGG. 6-7

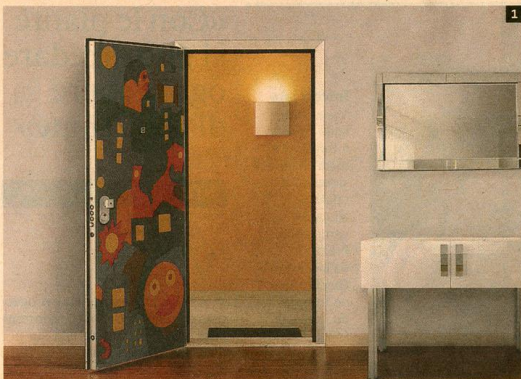
ENEL

CONTRIBUTI A CHI RISTRUTTURAZIONE

>PAG.15

MERCATO & TENDENZE | IN CASA

HI-TECH



1 SONNI TRANQUILLI

1. Di.Bi, Segreta Plus, collezione Fables. Blindata e dotata di un pannello, brevettato, con nascondigli segreti in tre posizioni (1.883 euro). **2.** Dierre, Bi Elettra Savini. Controllabile a distanza grazie a Smart Door System Security, da iPhone e BlackBerry (da 2.900 euro). **3.** Hörmann, Top Prestige Plus. Portone blindato di fascia alta, con speciali vetrate di sicurezza ed elevata coibentazione termica (da 3.240 euro). **4.** Okey porte, Blindasonno. Blindata in classe 3, per interni, progettata per proteggere la zona-notte, disponibile in qualsiasi misura e rivestimento (da 2mila euro)



Porte che arredano in sicurezza

Dispositivi elettronici ed elementi di design per modelli integrati nell'abitazione

Paola Guidi

La tecnologia li ha resi sicuri, comandabili a distanza tramite cellulari, computer o tablet e, grazie all'uso di Led e materiali speciali, porte e portoni di ultima generazione si presentano spesso anche luminosi. La creatività dei designer li ha trasformati in oggetti d'arredo, integrandoli a filo nelle pareti o rivestendoli con gli stessi materiali dei muri.

Due sono i filoni di ricerca principali: sicurezza e automazione. Oggi sono disponibili porte blindate anche per l'interno dell'abitazione in modo da aumentare con la doppia blindatura - quella del portone d'ingresso e quella della zona-notte - il livello di protezione della tranquillità domestica. Mentre l'automazione riguar-

da ora anche pesanti portoni e serrande avvolgibili per garage, gestibili in totale sicurezza, dall'auto (come i dispositivi di Teleco, specialista dell'automazione professionale) o da qualsiasi punto dell'abitazione e, soprattutto, con meccanismi meno rumorosi, più affidabili e duraturi di quelli tradizionali. Al tempo stesso, in caso di pericolo è possibile attivare allarmi.

Le porte e i portoni recenti sono disponibili con isolamenti elevati, in grado di abbattere gran parte dei rumori generati dall'esterno. Questa caratteristica è applicata nelle porte speciali Blindasonno di Okey Porte, realizzate per la zona notte, che in aggiunta hanno una blindatura in classe 3 (una delle più alte della classificazione europea), di solito impiegata per l'esterno. Un ottimo sistema per proteggere la parte più attaccabile della porta, la serratura, è quello di Vighi, che impedisce a eventuali malviventi di individuare la serratura e blocca azioni di vandalismo come l'inserimento di corpi estranei o di colla. Il portone blindato ester-

no, inoltre, è talora proposto anche con parti in vetro, come i modelli molto eleganti realizzati da Hörmann, che abbinano alla blindatura speciali vetrate antisfondamento impiegate nelle banche, soprattutto quando occorre garantire una protezione al massimo livello senza sacrificare luce e confort.

La tecnologia consente di trasformare porte e portoni, anche quelli più grandi, in elementi d'arredo totalmente mimetizzati, poiché le ultime versioni sono rivestibili, senza che rimangano in vista né cerniere né profili metallici, con pannelli e materiali che il cliente può fornire all'installatore. Ma è possibile anche, al contrario, mettere l'accento sulla porta usando speciali pannelli, sostituibili nel tempo in base ai cambiamenti dell'arredamento. Le nuove tecnologie produttive consentono di far scomparire gli elementi tecnici, tanto che la porta è del tutto a filo, compianare, con il muro. La nuova porta Touch 55 di Lualdi ha anche la maniglia a scomparsa. Vighi propone Light che, grazie a una fascia longitudi-

nale a Led, rende la porta d'ingresso ben visibile anche di notte, rendendo sicuri i movimenti nella casa. Molto discreta la proposta di Lux, una luce soffusa consente di non accendere le luci di casa. Molto raffinati sono i pannelli di Elshine, i Metaciled, ultrasottili, funzionanti a Led in bassa tensione: con un clic la porta diventa del tutto trasparente oppure opaca.

Dierre offre la possibilità di applicare alle sue porte blindate un kit elettronico che permette di controllare e gestire a distanza, tramite iPhone o BlackBerry, l'apertura e la chiusura, e di verificarne il funzionamento. Quasi tutti i produttori forniscono la soluzione motorizzata: basta sfiorare la serratura con un trasponder o con il lettore d'impronta. Skitter di Somfy gestisce, in base all'apertura e chiusura del portone, l'intera casa per chiuderla in sicurezza o per aprirla e illuminarla quando si entra nel garage o direttamente in casa. Con il Gsm Receiver di Bpt è possibile inviare o ricevere sul cellulare e sul telefono fisso messaggi da parte del cancello rimasto eventualmente aperto con l'opportunità, molto utile, di poterlo attivare a distanza per far entrare solo il personale autorizzato, per le pulizie, per esempio.

PER CHI VUOLE QUALCHE CONTROLLO IN PIÙ

Lo spioncino diventa elettronico

Oggi si può sostituire lo spioncino della porta con un «occhio elettronico» che, tramite telecamera, trasmette le immagini a un videoregistratore interno, alla tv di casa, al Pc o allo smartphone. Tra le proposte più recenti, Di.Bi e Okey Porte, forniscono set con telecamera e piccolo monitor per le loro porte.

PHOTOGALLERY

Porte aperte alla bellezza
www.casa24plus.it/in-casa

© RIPRODUZIONE RISERVATA