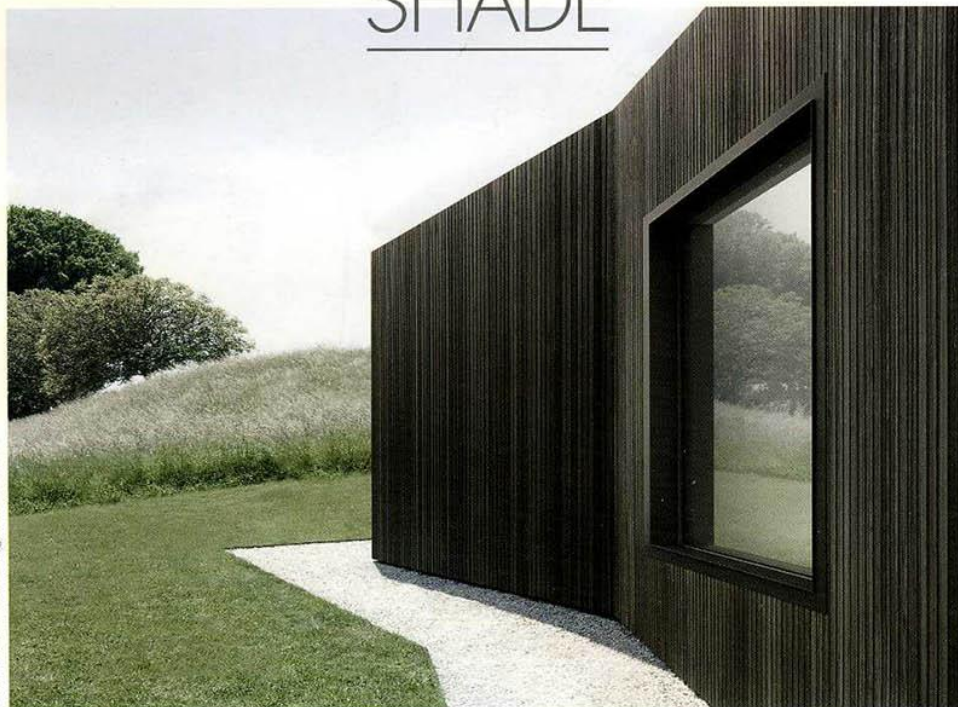


porte & finestre

tecniche nuove
www.tecnichenuove.com

CÒMMERCIO • MERCATO • TENDENZE • DESIGN

THE ONLY SHADE



Selezionato: ADI Design Index 2013

ERCO

Shade è la nuova collezione di finestre e portefinestre progettata da Giuseppe Bavuso: ricerca e design per un progetto innovativo, ad alto contenuto tecnologico. Una nuova definizione di estetica ispirata alla massima essenzialità. www.shade.ercoitalia.it



PROGETTI
WINSOMERE
Oceano con vista

IL DESIGNER
ANDREA CASTRIGNANO
Razionalità con colore

MATERIALI
**PVC: funzionalità
e design**

**COLORE
UMORE**

di Studio d2n

Umbrella di Zero
è una lampada
a sospensione in
metallo, vetro
opale e top
verniciato

**Dolce come
un bosco
a fine estate,
reso autunnale
dall'incontro
con il marrone.
In un'atmosfera
decisamente
avvolgente e
rilassante**

verde doc

Abbina i toni di due differenti
verdi a uno sfondo in tonalità
marrone scuro la poltrona della
linea Stockholm di Ikea

COLORE UMORE

Il verde è spesso usato anche come colore neutro per bilanciare un ambiente, perché alcune sue sfumature si "legano" con quasi tutte le tinte. La scelta delle tonalità più scure resta comunque una delle più soft ed eleganti, soprattutto se mixate in modo sobrio con il resto degli arredi e con accostamenti cromatici equilibrati. Basta solo una poltrona, un mobile contenitore, un piccolo tavolo, una lampada o un tappeto per creare un'atmosfera rassicurante e riequilibrare sentimenti, stati d'animo e sensazioni. Verde sottobosco anche per dare nuova veste alle porte della nostra casa, che ci consentono di accedere a un'altra "realtà", quella privata del nostro rifugio domestico. Da quelle più lineari per gli interni a quelle più ricercate e pantografate per i portoncini di ingresso e per gli accessi ai garage privati. Ma il verde nei toni più densi può essere anche l'occasione per ridipingere una parete dell'ingresso o di un corridoio, privilegiando, se quest'ultimo è particolarmente lungo, la parete di fondo, dal momen-

to che il verde ha l'effetto ottico di accorciare le distanze. Lo si può anche abbinare con successo a differenti tonalità del legno, ma i toni più scuri sono sicuramente più in sintonia con le essenze più chiare. Raffinato l'accostamento con il bianco avorio, vivace ed esuberante quello con diverse tonalità del giallo, dell'arancione e del rosso, invece molto naturale, intenso e decisamente invernale quello con i marroni o i colori della terra come l'ocra o il terra di Siena bruciata. ■

© RIPRODUZIONE RISERVATA



Maggiori informazioni sui prodotti presentati nel servizio al link www.porteefinestrenews.it/RiRjH

Il vetro satinato verde caratterizza l'impugnatura della maniglia Diva di Manital



La nuova blindata elettronica Matik Premium di Vighi è certificata antieffrazione in classe 3 secondo la normativa europea ENV 1627/2000-1 ed è dotata di un sistema di chiusura motorizzato, automatico e programmabile. La porta si può aprire e chiudere in tre modi diversi: tramite una tastiera digitale numerica, con uno speciale trasponder a contatto e con una chiave che apre una serratura a cilindro europeo, per i casi di emergenza

Il portoncino Novecento di Navello ha pannelli bugnati in MDF idrofugo per esterni, impiallacciati in essenza. È disponibile in diverse essenze e con finiture laccate o mordenzate, con battente di sezione 114x68 mm e telaio 68x68 mm, doppia guarnizione di tenuta. Può essere ulteriormente personalizzato variando la disposizione dei pannelli, aggiungendo montanti verticali e traverse orizzontali o inserendo elementi vetrai

Il divano Polder di Vitra si distingue per l'asimmetria della composizione e la singolarità del design